

# XCR25L5-20

Кран для пересіченої місцевості / Rough Terrain Crane

Технічна специфікація

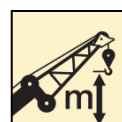
Basic technical specification



25t



40m



46.6m



Перше видання, Травень 2024

First edition , May 2024

# Зміст

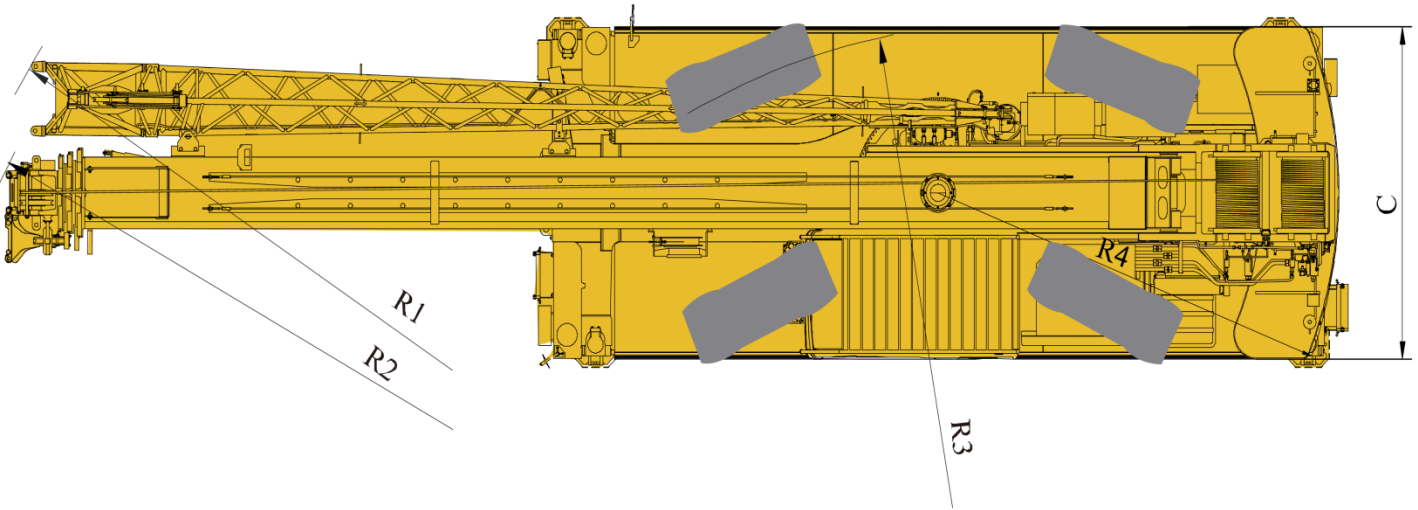
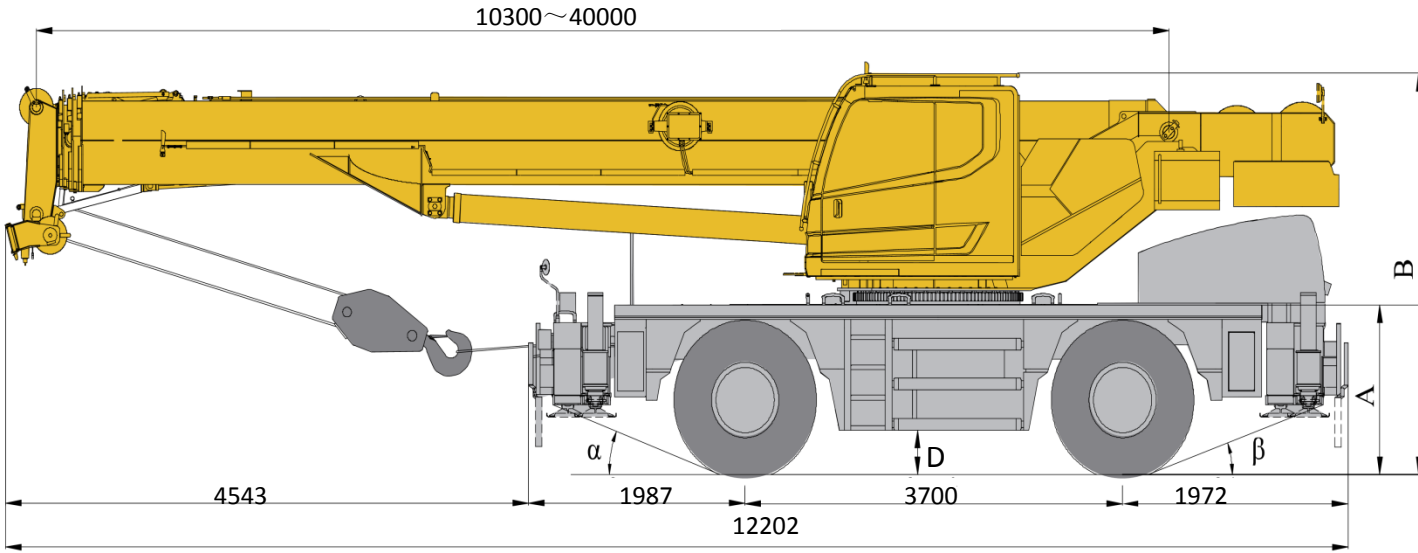
## Contents

### Зміст

#### Contents

Параметри розміру Dimensions	3
Технічні характеристики Technical specifications	4-6
Вага/робоча швидкість Weight / Working speeds	7
Телескопічна стріла / Перша секція стріли Boom / Jib combinations	8-9
Телескопічна стріла Boom	10-11
Перша секція стріли Jib	12-13
Ідентифікація символів Description of symbols	14
Таблиця основних технічних параметрів Table of main technical parameters	15-16
Примітки Notes	17

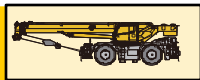
# Параметри розміру Dimensions



	$\alpha$	$\beta$	A	B	C	D	R1	R2	R3	R4
14.00R25	19.1°	19.3°	1497	3495	2850	413	9180	9049	4900	3823

# Технічні характеристики

## Technical specifications



		Конфігурація
<b>Телескопічна стріла</b>	1-секційна базова рукоятка і 4-секційна телескопічна рукоятка, зварна конструкція П-подібного перерізу, двоциліндровий тросовий рядний телескопічний механізм. Наконечник стандартно оснащений 4 шківми. Довжина основної руки: 10,3 м ~ 40 м.	●
<b>Перша секція стріли</b>	1 секція, кроквяна конструкція, три кути установки 0°, 15° і 30°, встановлюються збоку основного кронштейна. Довжина стріли: 8,3 м.	○
<b>Рама</b>	Рама зварена з дрібнозернистої високоміцної сталі, має стійку до кручення рамну конструкцію великого перерізу та високу несучу здатність.	●
<b>Аутригер</b>	4 ніжки Н-подібного розташування, розташовані на обох кінцях рами, керовані електронною гідравлікою.	●
<b>Двигун</b>	Електронний промисловий двигун серії DCEC QSB6.7 може досягати стандарту викидів EU Stage V, цифри 30/40/50 є позначкою стандарту викидів двигуна, що означає, що стандарт викидів двигуна відповідає EU Stage III, IV, V. Рядний шестициліндровий з водяним охолодженням дизельний двигун із запалюванням від стиснення двох типів конфігурації, задоволення потреб різних користувачів: 1. Виробник DCEC, КИТАЙ, QSB6.7-C190-30/QSB6.7-C190-50, номінальна потужність 142 кВт/2200 об/хв, макс. крутний момент 931Нм /1400об/хв; 2. Виробник Shangchai, SC7H220.1G3/SC7H220.1G5, номінальна потужність 162 кВт/2000 об/хв, макс. крутний момент 900 Нм / 1300 об / хв; Ємність паливного баку: прибіл. 260 л	●
<b>Коробка передач</b>	MYF210AM(CR), АКПП XCMG, 6 передач вперед і 3 передачі назад.	●
<b>Вісь</b>	І передня, і задня осі є керованими ведучими мостами з великою несучою здатністю.	●
<b>Підвіска</b>	Передній міст жорстко з'єднаний з рамою; Задня вісь використовує гідравлічну підвіску, яка має функцію амортизації під час руху по дорозі та нейтралізує удари під час руху з великим вантажем, циліндр задньої підвіски заблокований у жорсткому стані для підвищення робочої стабільності.	●
<b>Шина</b>	Специфікація шин: 14.00R25.	●
<b>Поворот</b>	Він має чотири функції рульового керування: незалежне рульове керування передньою віссю, малоповоротне рульове керування, кракове рульове керування та незалежне рульове керування задньою віссю.	●
<b>Гальмо</b>	Робочі гальма: двоконтурні повністю гідравлічні дискові гальма, що діють на всі колеса; коли тиск у системі занадто низький, він автоматично спрацьовує. Стоянкове гальмо: пружинне незалежне дискове гальмо з гідравлічним відключенням, що діє на передню вісь.	●

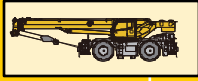
<b>Гідравлічна система</b>	Спеціальний дроселювальний пристрій відповідає конструкції, чутливий до навантаження після клапана, що робить мінімальну швидкість потоку системи більш стабільною, жорсткість системи більш розумною, а робочий мікрорух і плавність більш видатними; використання розгалужень і злиття Технологія забезпечує найкращу загальну ефективність роботи, а подвійні насоси забезпечують незалежне живлення під час комбінованих дій, розподіл потоку кожного приводу є більш оптимізованим, а робоча ефективність є видатною. Обсяг бака гідравлічного масла: близько 633 л.	●
<b>Метод контролю</b>	<b>Гідравлічна пілотна система керування використовує дві ліви та праву ручки керування для керування основними рухами крана.</b>	●
<b>Електрична система</b>	24 вольт постійного струму, дві послідовно з'єднані батареї на 12 вольт. Обладнаний обмежувачем крутного моменту та фарами, покажчиками повороту, ліхтарями заднього ходу, робочими ліхтарями поворотної платформи, робочими ліхтарями стріли, попереджувальними лампами повороту тощо.	●
<b>Основні та допоміжні підйомні механізми</b>	Він приводиться в рух гідравлічним двигуном через планетарний редуктор із вбудованим нормально закритим гальмом і балансірним клапаном.	●
<b>Поворотний механізм</b>	Однорядний чотириточковий кульковий опорно-поворотний підшипник, гідравлічний двигун, вбудований планетарний редуктор, редуктор оснащений нормально закритим гальмом.	●
<b>Кабіна водія</b>	Стационарна кабіна водія, розсувні двері, регульоване сидіння, оснащене безпечним склом, верхня захисна рейка, переднє лобове скло та верхня частина, обладнана сонцезахисним навісом. Оснащений кондиціонером опалення та охолодження, радіо, інтерфейсами живлення 12 В і 24 В.	●
<b>Пристрій безпеки</b>	Оснащений гідравлічним балансірним клапаном, двостороннім замком, триповоротним протектором для запобігання перевищення дрятого троса; Зображення заднього ходу та монітор лебідки.	● ○
<b>Противага</b>	Загальна вага 3,95т.	●
<b>Гачок</b>	Гачок 20т, гачок 3т	●

Подобиці кожного компонента продукту вказані вище, будь ласка, зверніться до конкретної інформації про компоненти. Опис символу:

- — Вказує на стандартну конфігурацію;
- — Вказує на додаткову конфігурацію.

# Технічні характеристики

## Technical specifications



<b>Boom</b>	1 basic boom and 4-telescoping sections, U-shape cross section welding structure. Double cylinder plus ropes telescoping mechanism. 4 pulleys on boom head are standard. Boom length:10.3 m ~ 40 m.	●
<b>Jib</b>	One-section lattice structure. Three offset angles of 0°, 15° and 30° are available. It is stowed along the side of the boom. Jib length: 8.3m.	○
<b>Frame</b>	Made of high strength fine grained steel, welded torsion-resistant frame type construction with large cross-section, high load-bearing capacity.	●
<b>Outrigger</b>	4 outriggers, H-shaped arrangement, which are controlled by electrical and hydraulic and located at both sides of chassis frame.	●
<b>Engine</b>	DCEC QSB6.7 series electronic industrial engine can reach upto EU Stage V emission standard, the number 30/40/50 are the emission standard mark of engine, which means engine emission standard are EU Stage III, IV, V. In line six-cylinder water-cooled compression ignition diesel engine two kinds of configuration, meet the needs of different users : 1.Manufactured by DCEC, CHINA, QSB6.7-C190-30/QSB6.7-C190-50, rated power 142kW/2200rpm, max. torque 931Nm /1400rpm; 2. Manufactured by Shangchai, SC7H220.1G3/SC7H220.1G5, rated power 162kW/2000rpm, max. torque 900Nm/ 1300rpm; Fuel tank capacity: approx. 260 L	●
<b>Transmission</b>	MYF210AM(CR), automatic transmission from XCMG, with 6 forward and 3 reverse gears	●
<b>Axles</b>	Both front and rear axles are for driving and steering, and the axles have features of great load bearing capacity	●
<b>Suspensions</b>	Front axle is rigidly connected with frame; rear axle is equipped with swing hydraulic suspensions, which have cushioning function when driving on roads; the rear suspension cylinder may be locked to rigid state so as to meet the requirement for travel with a load suspended, increasing operation stability.	●
<b>Tires</b>	Tire specifications: 14.00R25.	●
<b>Steering</b>	Front axle independent steering, tight turning radius steering, crab walk steering and rear axle independent steering modes are available.	●
<b>Brakes</b>	Service brake: double-circuit hydraulic disc brake, acting on all wheels. Automatically alarm are available when the pressure in braking system is too low. Parking brake: spring-loaded brake, acting on front axles, hydraulic-released independent disc brake.	●

<b>Hydraulic system</b>	Dedicated throttle control with LUDV load-sensing design is available. The min. flow of the system is more stable, and the stiffness of the system is more reasonable. Fine control and smoothness of the operation is outstanding. Confluence technology for lifting, elevating and telescoping double-pump confluence; working efficiency is ahead of all same-tonnage cranes. Double-pump independent oil supply for simultaneous movements contributes to optimized flow distribution of actuators and improved working efficiency. Tank capacity: approx. 482L.	●
<b>Operating mode</b>	Hydraulic controlled pilot operation system is equipped with two levers controlling the main movements of the crane.	●
<b>Electrical System</b>	24 V DC, two sets of 12 V battery in series.	●
<b>Main and auxiliary winch system</b>	The system is driven by a hydraulic motor through a planetary gear reducer, with a normally closed brake and a balance valve equipped.	●
<b>Slewing system</b>	Single-row four-point ball contact slewing ring, driven by a hydraulic motor through planetary gear reducer, and with a normally closed brake fitted.	●
<b>Operator's cab</b>	Fixed cab, with sliding door and adjustable seat equipped. It is equipped with safe glass and roof protective grille. Sun shade is available for windshield and roof window. Air conditioning and heater, radio, 12 V and 24 V DC outlets are standard.	●
<b>Safety devices</b>	Hydraulic balance valve, hydraulic relief valve, hydraulic double-way valve and LMI. Lowering limiter is equipped in winch to prevent rope over-releasing. Anti-two block is fitted on the boom head to prevent rope over-winding.	●
	Reversing camera and winch Monitor.	○
<b>Counterweight</b>	3.95t	●
<b>Hook Block</b>	20t hook block, 3t hook block	●

**Product parts list is as mentioned above. Please refer to the product quotation for specific parts.**

**Symbol explanation:**

● —it means the standard configuration;

○ —it means the optional configuration.

## Вага Weight



Вісь Axle	1	2	Вага бруто Total weight
kg	14667	13733	28400 (Включає першу секцію стріли) 28400 With jib
kg	14063	13997	28060 (Не включає першу секцію стріли) 28060 Without jib



Гачок Hook	Збільшення No. of lines	Вага гачка Weight	Зауваження Remarks
20t	7	202	Одинарний гачок Single hook
3t	1	60	Одинарний гачок Single hook

## Швидкість роботи Working speeds



14.00 R 25



20

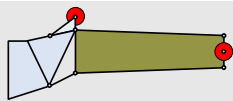


90%

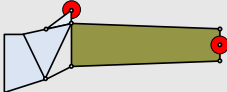


Використання Drive	Швидкість роботи Working speed	Максимальна сила натягу однієї мотузки Max. single line pull	Діаметр/довжина тросу Rope diameter/ length
1	0-125 м/хв, без навантаження, четвертий рівень m/min, no load, 4th layer	30.3kN	14mm/170m
2	0-125 м/хв, без навантаження, четвертий рівень m/min, no load, 4th layer	30.3kN	14mm/110m
360°	≥2.2r/min		
4	Підйом від -1° до 80° приблизно за 45 секунд Approx. 45s for boom elevation from -1° to 80°		
5	Розширюється від 10,3 м до 40 м приблизно за 95 секунд Approx. 95s for boom extension from 10.3m to 40m		

## Телескопічна стріла / Перша секція стріли Boom / Jib combinations

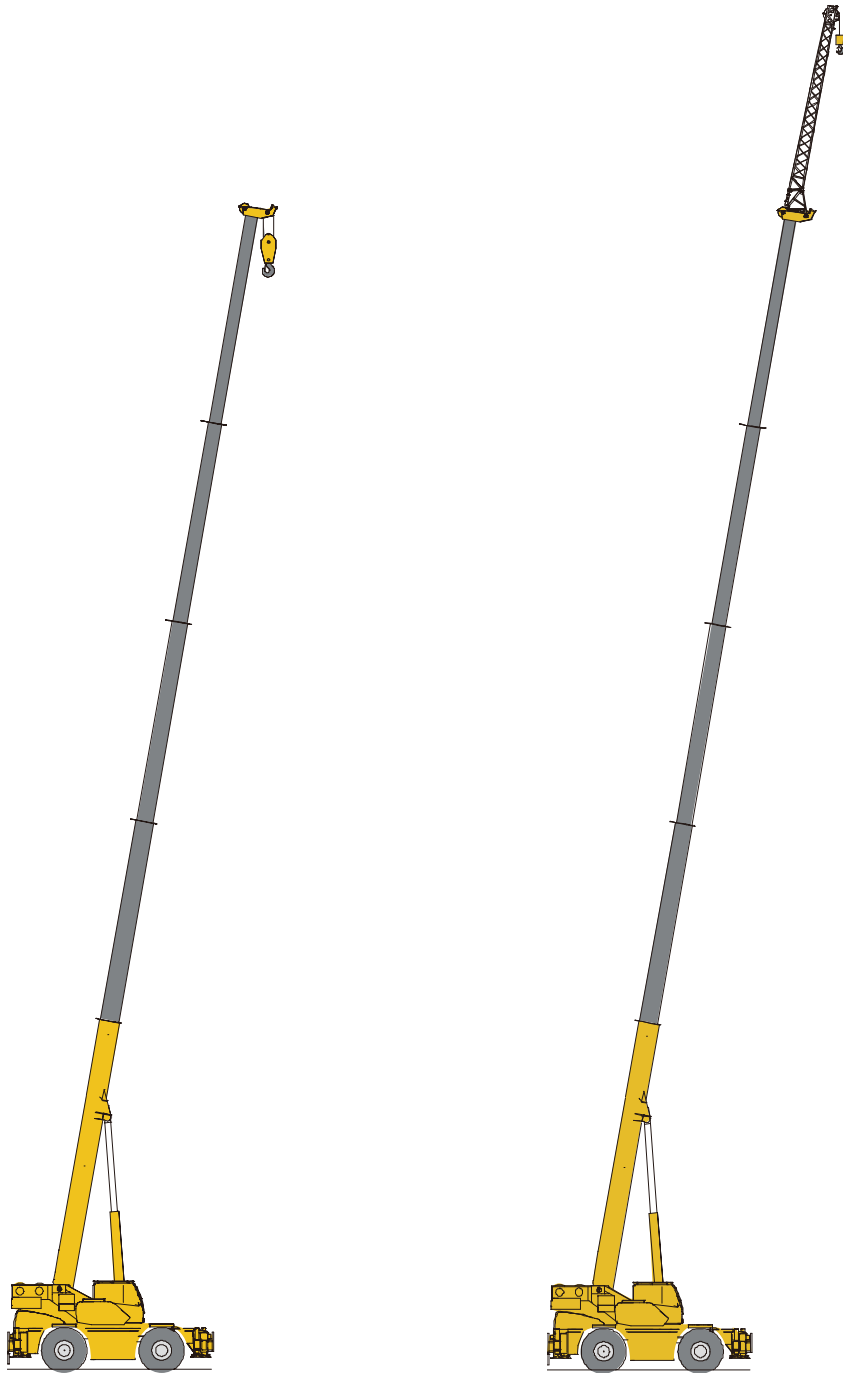


Перша секція стріли – 8.3m  
Jib – 8.3m

Частина Component	Тип конструкції Structure	Розмір ( Довжина×ширина× висота ) mm Size ( L×W×H ) mm	Вага кг Weight kg
Перша секція вузла стріли First jib section		•Складка ( Folded ) 8310×610×1000 •	340

# Телескопічна стріла / Перша секція стріли

## Boom / Jib combinations



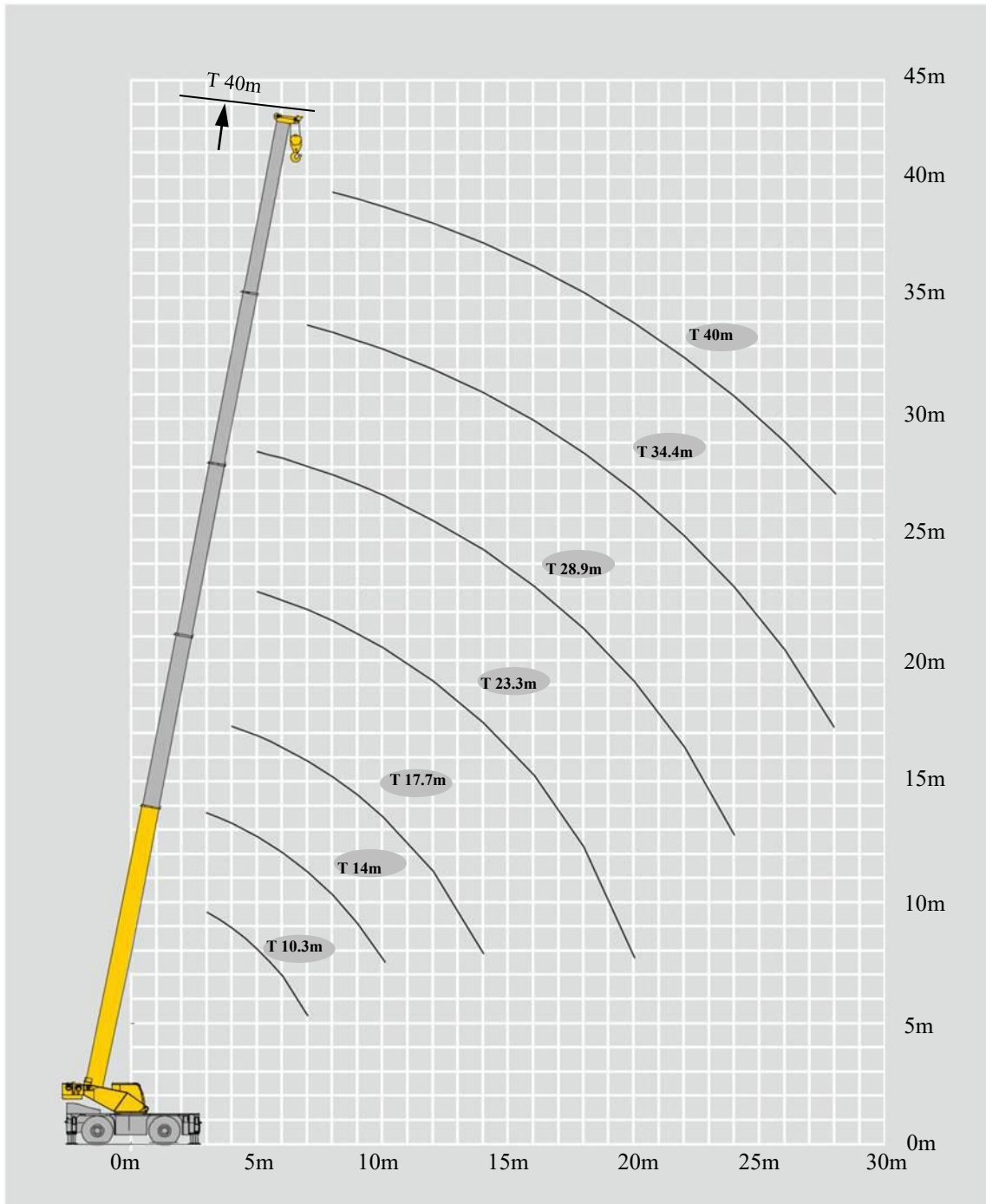
Телескопічна стріла  
Telescopic boom

10.3m~40m

Телескопічна стріла + перша секція стріли  
Telescopic boom + First jib section

40m+8.3m

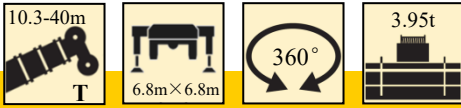




# Таблиця продуктивності підйому

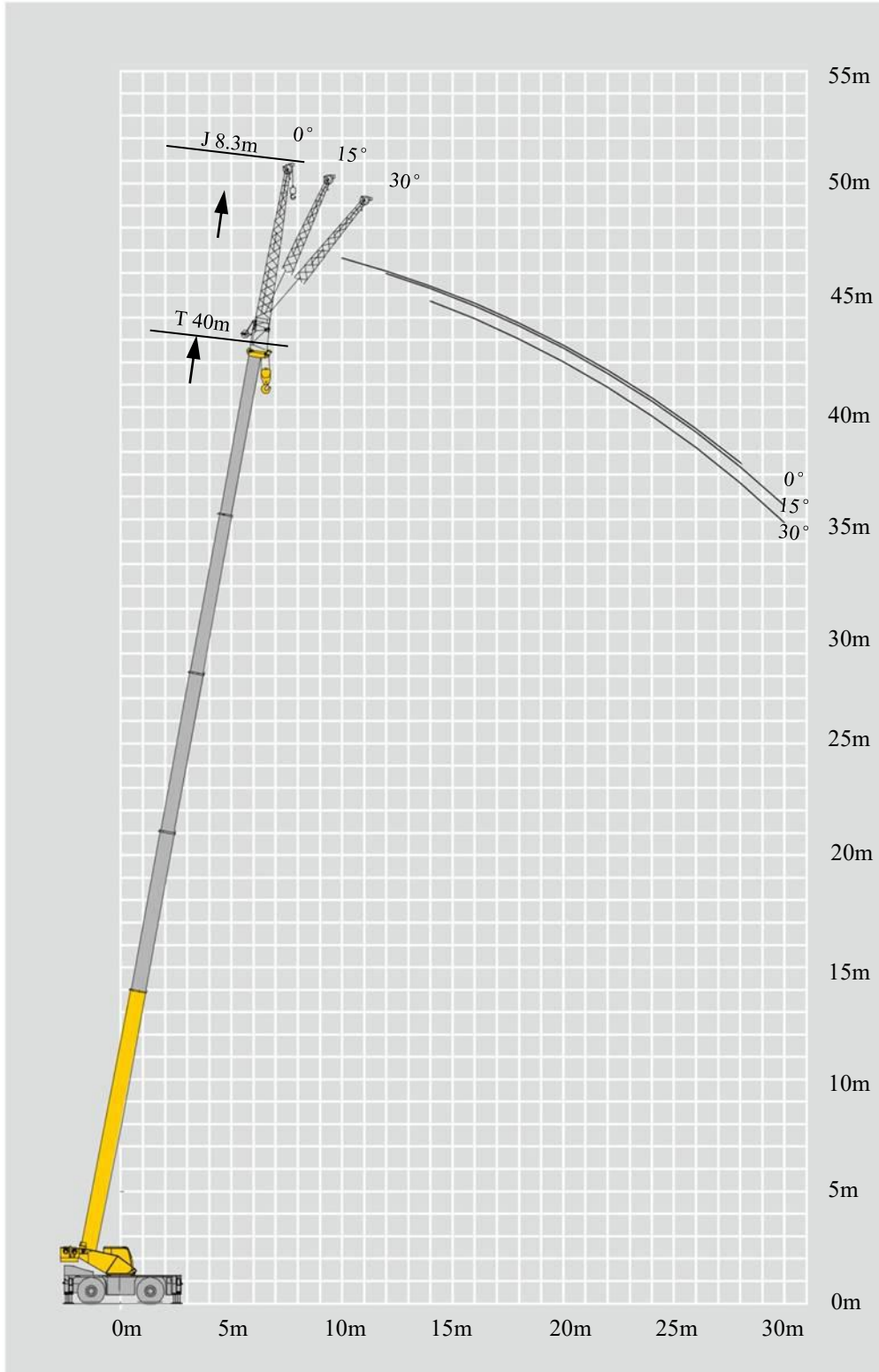
## Lifting capacities

T 10.3~40m



m	10.3m	14m	17.7m	23.3m	28.9m	34.4m	40m	15.9m	21.4m	27.1m	32.6m	19.6m	25.2m	30.8m	36.3m	m
3	25*															3
3.5	24*															3.5
4	23*	20.0	18.5					14.8								4
4.5	20.0	18.0	18.5					13.6	12.0			15.0				4.5
5	18.0	17.5	17.2	12.9	10.3			12.8	11.2	9.2		14.8	12.0			5
6	15.0	14.8	15.3	11.9	9.8			11.6	10.5	9.2		13.3	11.3			6
7	12.5	13.7	13.5	10.9	9.0	7.6		10.2	9.2	8.6	6.3	11.6	10.3	8.3		7
8		10.9	10.7	9.9	8.4	6.8	5.9	10.0	8.6	7.8	6.3	10.1	9.4	7.9	6.2	8
9		8.8	8.8	9.3	7.7	6.4	5.9	9.8	8.0	7.2	6.0	8.7	8.6	7.3	6.2	9
10		7.15	7.0	7.5	7.1	6.0	5.5	8.2	7.4	6.5	5.7	7.4	7.6	6.7	5.7	10
12			4.7	5.45	6.0	5.1	4.9	6.1	5.6	5.2	4.9	5.6	5.8	5.6	5.0	12
14			3.3	3.35	4.4	4.5	4.2		4.9	4.8	4.2	4.2	4.4	4.6	4.3	14
16				2.9	3.36	3.6	3.6		3.9	4.0	3.9		3.6	3.7	3.7	16
18				2.0	2.5	2.7	3.0		3.1	3.3	3.4		2.8	2.8	3.2	18
20				1.4	1.8	2.1	2.3			2.7	2.8		2.2	2.2	2.6	20
22					1.3	1.6	1.8			2.2	2.3		1.6	1.7	2.0	22
24					0.9	1.2	1.4				1.9			1.3	1.6	24
26						0.8	1.0				1.6			0.9	1.2	26
28							0.7								1.0	28
2nd	0	50%	100%	100%	100%	100%	100%	0%	0%	0%	0%	50%	50%	50%	50%	2nd
3rd	0	0	0	25%	50%	75%	100%	25%	50%	75%	100%	25%	50%	75%	100%	3rd
4th	0	0	0	25%	50%	75%	100%	25%	50%	75%	100%	25%	50%	75%	100%	4th
5th	0	0	0	25%	50%	75%	100%	25%	50%	75%	100%	25%	50%	75%	100%	5th



\*\*Потрібне спеціальне обладнання(Кронштейн)  
\*special equipment is required



**Таблиця продуктивності підйому**  
**Lifting capacities**

**J 8.3m**



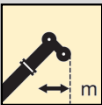













 m	 m			
	0°	15°	30°	
10	2.7			10
12	2.5	2		12
14	2.3	1.8	1.3	14
16	2.1	1.8	1.3	16
18	2	1.7	1.2	18
20	1.7	1.6	1.1	20
22	1.5	1.5	1	22
24	1.3	1.4	1	24
26	1	1.2	0.9	26
28	0.8	0.9	0.8	28
30		0.8	0.7	30

## Ідентифікація символів Description of symbols



### Загальна ідентифікація

#### Symbol glossary

	Аутригер Outriggers		Вісь Axle
	Робочий діапазон Radius		Швидкість руху Driving speed
	Кут підйому стріли Boom angle		Перехідність Grade ability
	Довжина стріли Boom length		Шина Tires
	Гачок Hook block		Противага Counterweight
	360° Повний оберт 360° rotation		Надбудова Superstructure
	Лебідка Winch		Шасі Chassis

### Ідентифікація підйомної операції

#### Crane specific symbols

	Телескопічна стріла Boom		Перша секція стріли Jib
--	-----------------------------	---	----------------------------

**Таблиця основних технічних параметрів**  
**Table of main technical parameters**

Категорія Category	Пункт Item	Одиниця Unit	Параметр Parameter		Діапазон допуску Allowance
Параметри розміру Dimensions	Габаритні розміри (довжина × ширина × висота) Outline size (length×width×height)	мм	12202×2850×3495		±1%
	Колісна база Wheel base	мм	3700		±1%
	Колісна база (передня/задня) Track (Front/ Rear )	мм	2300/2300		±1%
	Передня/задня підвіска Front/ Rear overhang	мм	1987/1972		±1%
	Досяжність/досяжність Front/ Rear extension	мм	4543/0		±1%
Вагові параметри Weight	Максимально допустима загальна маса (включаючи стрілу) Total vehicle mass in travel configuration (with jib)		кг	28400	±3%
	Навантаження на вісь Axle load	1 вісь 1st axle	кг	14667	±3%
		2 вісь 2nd axle	кг	13733	±3%
	Максимально допустима загальна маса (без урахування стріли) Total vehicle mass in travel configuration (without jib)		кг	28060	±3%
	Навантаження на вісь Axle load	1 вісь 1st axle	кг	14063	±3%
		2 вісь 2nd axle	кг	13997	±3%
Потужність Power	Модель двигуна Engine model		—	QSB6.7-C190-30/50      SC7H220.1G3/G5	—
	Номінальна потужність/швидкість Engine rated power/rpm		кВт/(об/хв)	142/2200      162/2000	—
	Максимальний вихідний крутний момент/швидкість Engine rated torque/rpm		Нм/(об/хв)	931/1400      900/1300	—
Параметри водіння Travel	Максимальна швидкість Max. travel speed		км/год	20	—
	Мінімальна стабільна швидкість Min. travel speed		км/год	2.3	—
	Мінімальний радіус повороту Min. turning diameter		м	≤4.9	—
	Мінімальний кліренс Min. ground clearance		мм	413	±1%
	Кут наближення Approach angle		°	19.1	±1°
	Кут вильоту Departure angle		°	19.3	±1°
	Гальмівний шлях (початкова швидкість гальмування становить 20 км/год) Braking distance (at 20 km/h )		м	≤9	—
	Максимальна здатність до лазіння Max. grade ability		%	≥90	—

**Таблиця основних технічних параметрів**  
**Table of main technical parameters**

Категорія Category	Пункт Item	Одиниця Unit	Параметр Parameter	Діапазон допуску Allowance		
Основні параметри продуктивності Main performance	Максимальна номінальна повна вантажопідйомність Max. total rated lifting capacity	т	25	±5%		
	Мінімальний робочий діаметр Min. rated working radius	м	3	±1%		
	Поворотний хвіст наполовину Turning radius at turntable tail	Противага Counterweight	мм	3823	±1%	
	Максимальний підйомний момент Max. load moment	Телескопічна стріла Base boom	кН.м	901.6	±5%	
		Повністю висунута стріла Fully-extended boom	кН.м	576.2	±5%	
	Проліт аутригера Outrigger span	Поздовжній Longitudinal	м	6.8	±1%	
		Бічний Lateral	м	6.8	±1%	
	Висота підйому Hoist height	Телескопічна стріла Base boom	м	9.6	±1%	
		Повністю висунута стріла Fully-extended boom	м	39.4	±1%	
		Повністю висунута стріла + Перша секція стріли Fully-extended boom + Jib	м	46.6	±1%	
	Довжина стріли Boom length	Телескопічна стріла Base boom	м	10.3	±1%	
		Повністю висунута стріла Fully-extended boom	м	40	±1%	
		Повністю висунута стріла + Перша секція стріли Fully-extended boom + Jib	м	48.3	±1%	
Кут установки Першої секція стріли Jib offset angle		°	0°, 15°, 30°	—		
Параметри робочої швидкості Working speed	Час підйому стріли Boom raising time		с	≤45	—	
	Час повного висунання стріли Boom fully extending time		с	≤95	—	
	Максимальна швидкість обертання Max. slewing speed		об/хв	≥2.2	—	
	Час відводу аутригера Outrigger extending and retracting time	Аутригерна балка Outrigger beam	Втягування Retracting	с	≤25	—
			Розширення Extending	с	≤35	—
		Аутригерний домкрат Outrigger jack	Втягування Retracting	с	≤30	—
			Розширення Extending	с	≤35	—
	Швидкість підйому (одна мотузка, четвертий рівень, без вантажу) Coilingreeingle line, 4th layer, no load)	Основний підйомний механізм Main winch	м/хв	≥125	—	
Допоміжний підйомний механізм Auxiliary winch		м/хв	≥125	—		

## Примітки

### Notes

1. Розрахункова загальна вантажопідйомність у таблиці — це максимальна загальна вантажопідйомність, яку може гарантувати кран на рівній твердій поверхні, включаючи вагу гака та розкидка, щоб оцінити вагу важкого предмета, необхідно відняти вагу вищевказаного пристрою.

2. Робочий діапазон у таблиці - це горизонтальна відстань між підйомним об'єктом і віссю обертання крана, коли підйомна вага відривається від землі. Це фактичне значення, включаючи деформацію стріли перед підйомом.

3. Експлуатація дозволена лише за рівня вітру нижче 5 (миттєва швидкість вітру 14,1 м/с, тиск вітру 125 Н/м<sup>2</sup>).

4. Перед підйомом оператор повинен зрозуміти вагу та робочий діапазон об'єкта, а потім вибрати відповідні умови експлуатації. Категорично заборонено перевищувати значення, наведені в таблиці. Коли амплітуда та довжина руки знаходяться між двома суміжними значеннями, операцію підйому слід визначати на основі меншого з двох значень.

5. Робота повинна бути в межах кута підйому основної стріли, навіть якщо вона не завантажена, кут підйому основної стріли не повинен бути за межами діапазону, щоб запобігти перекиданню всієї машини.

6. Довжину основного кронштейна в столі слід збільшити відповідно до телескопічних вимог кожної секції кронштейна.

1. The total rated loads given in the rated load charts are the maximum lifting capacity when the crane is set up on firm and level ground, which includes the weight of the hook block and slings. The weight of above-mentioned devices should be deducted from the rated lifting load.

2. The working radius shown in the rated load charts is the radius when the load is lifted off the ground, and it is the actual value including loaded boom deflection. Take boom deflection into consideration before beginning a lifting operation.

3. A lifting operation is permissible only when the wind force is below grade 5 (instantaneous wind speed is 14.1 m/s, wind pressure is 125 N/m<sup>2</sup>).

4. Before beginning lifting operation, the operator should know the weight of the load to be lifted and its working range, and then select proper working conditions. Never operate the crane beyond the limit shown in the chart. Use the lower value from the chart when the boom length or working radius is between the range of values.

5. Observe the boom angle limit. Never operate the crane with the boom angle beyond the recommended limit even if a load is not being carried. Otherwise, the crane will tip.

6. The boom should be extended according to the telescoping code shown by digits, which means the percentage of boom sections extended.





地址：江苏省徐州市经济技术开发区高新路68号

Add : No. 68, Gaoxin Road, Economic Development

Zone, Xuzhou, Jiangsu Province, China

电话(Tel) : +86-516-83462242/83462350

质量监督电话(Quality Inquiry Tel) : +86-516-87888268

备件电话(Spare Parts Tel) : +86-516-83461542

邮编(Post Code) : 221004

网址(Web) : [www.xcmg.com/qizhongji](http://www.xcmg.com/qizhongji)

**服务热线 Service Tel**

**400-110-9999**

**400-001-5678**



本印刷品不属于合同。出于产品不断改进的需要，我们保留对产品型号、参数、配置进行变更的权利，恕不另行通知。图片仅供参考，具体产品以实物为准。图片中产品可能并非标准配置，部分部件可能需要另行购置。办理牌照和上路行驶需遵守当地法规。

This print does not belong to the contract. We reserve the right to modify the design (such as product model, parameters and configuration) without notice for improvement. The pictures are just for reference. The product in the picture may not be standard configuration. Some parts need to be purchased separately. Conform to the local laws for license application and road traveling.

**XCMG——XCR25L5-20**